

학교 안전사고 예보 10월호

체험학습 안전수칙,
이것만은 꼭 지켜요!

경기도교육청 학교안전기획과



10월은 선선한 날씨와 함께 즐거운 체험학습을 가는 달로,
체험학습 시 발생 가능한 안전사고를 사전에 대비하기
위하여 체험학습 안전수칙을 안내하고자 함.

출발 전

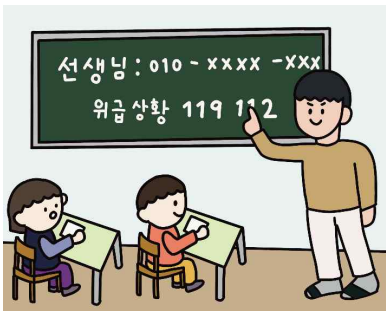


과도한 현금이나

귀중품 및

휴대 금지 물품은

가져가지 않아요.

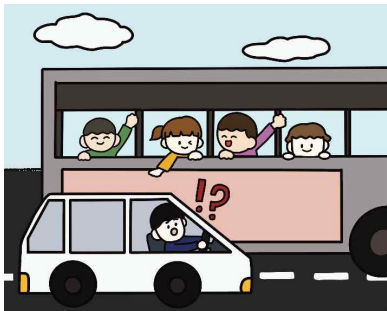


인솔자 및
선생님의 연락처
응급 구조 번호 등
비상 연락처는
꼭 알아둬요!

버스에서



버스를 타면
안전 벨트는
반드시 착용하고
이동 중에는
돌아다니지 않아요.

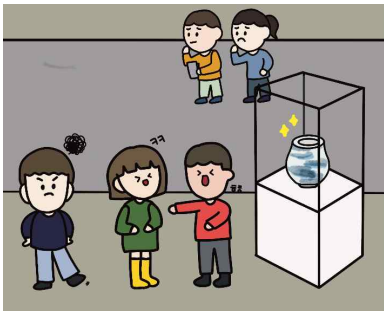


차량 창 밖으로
손과 얼굴 등을
내밀지 않아요.

체험학습 공간에서



선생님의 지시에
따라 움직이고,
금지구역에 가는 등
개인 행동을
하지 않아요.



질서를 지키며
조용히 관람해요.



상한 음식을
먹지 않도록 주의하고
불량 식품을
사먹지 않아요.



위급한 상황 발생시
즉시 119에
신고하고
선생님께 말씀 드려요.

관련 영상

드디어 재개된 현장학습! 주의사항은 뭐가 있을까?

- 학교 현장학습 이것만 알아둬! [안전한tv]

https://www.youtube.com/watch?v=FwJ_J4a07dU

유_현장체험학습을 안전하게 다녀와요 [학교안전공제중앙회]

<https://www.youtube.com/watch?v=eR0ir5XI2FQ>

안전 매뉴얼 인포그래픽 1. 야외 현장체험학습 공통안전사고 대처요령

[교육부 TV]

<https://www.youtube.com/watch?v=UcPYd9Jpi5U>